

ИНСТРУКЦИЯ ПО СБОРКЕ

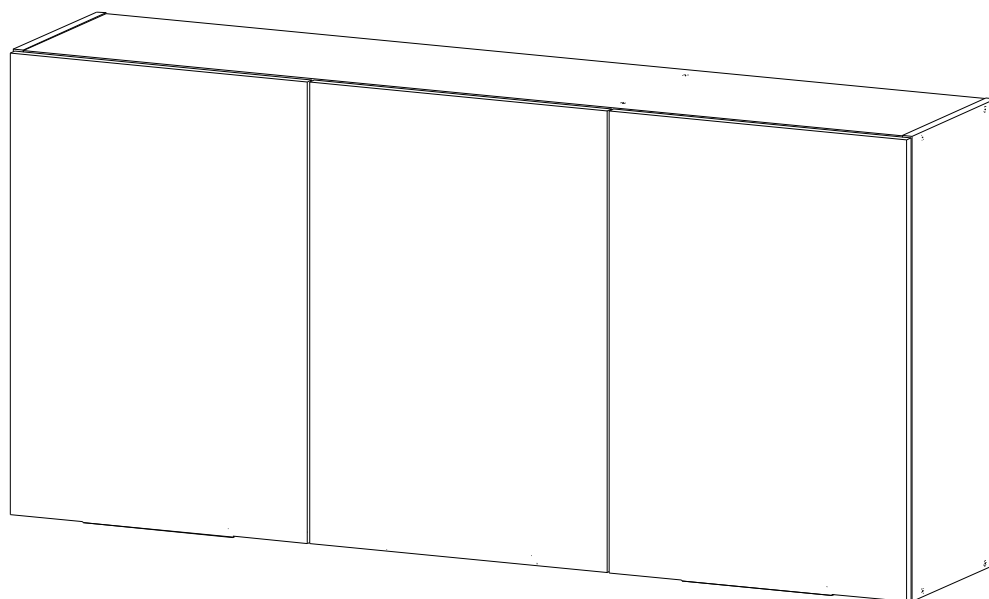
Шкаф навесной (1500)

Габаритные размеры

Ширина: 1500 мм

Высота: 720 мм

Глубина: 300 мм




В случае обнаружения несоответствия свяжитесь с нами по электронной почте

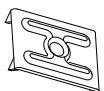
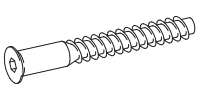

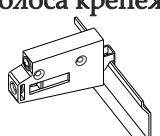


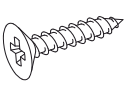
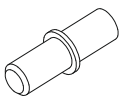
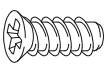
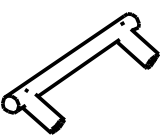
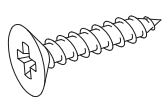

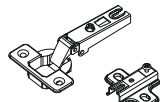

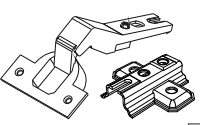
mp.52@olmeko.ru.

Мы решим Вашу проблему.



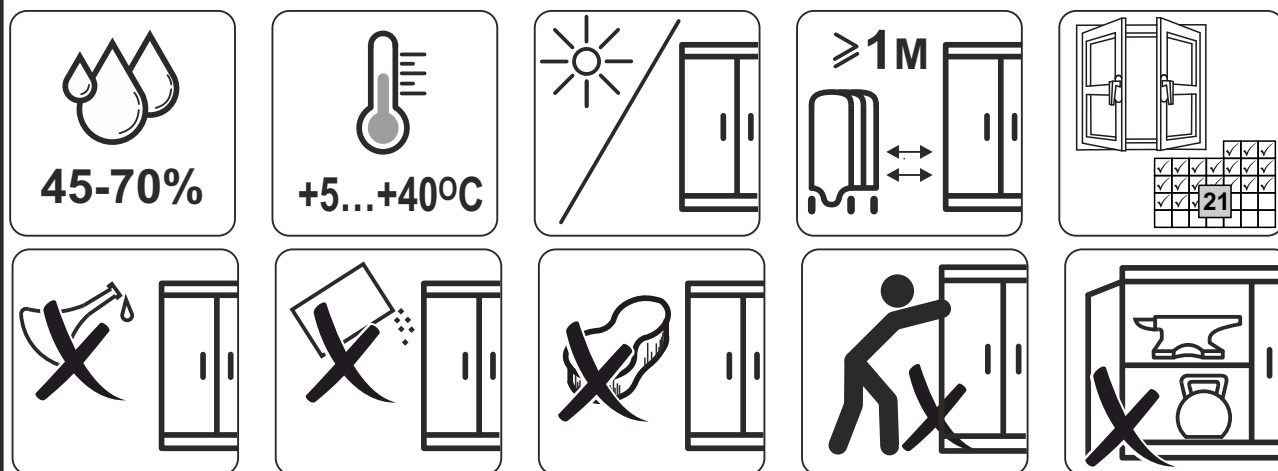
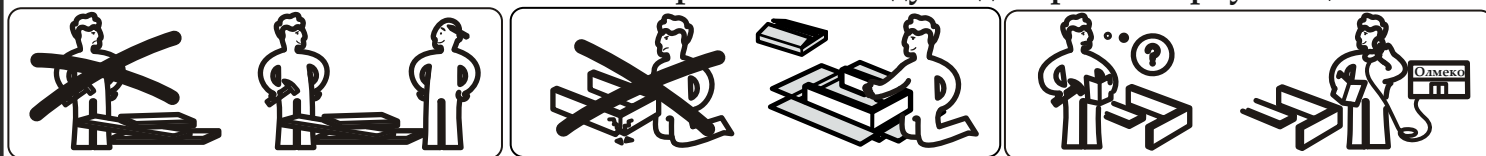
EAC	 мебельная фабрика	Шкаф навесной (1500) «Римини» «Аризона» «Мадрид»
Гарантийный срок: Мебель бытовая - 24 мес., мебель для сидения и лежаия - 18 мес. Срок службы 10 лет		
Соответствует требованиям ТР ТС 025/2012 ТУ31.09.10-003-89876601-2022		ООО МФ "Олимп-мебель" 606400 Россия, Нижегородская обл., г.Балахна, ул.Челюскинцев 27 ЕАЭС N RU Д-RU.РА03.В.82294/22 Мебель бытовая корпусная на каркасе из древесных материалов в том числе в наборах и отдельными изделиями, в том числе с применением металлических конструкций (кроме детской).
Дата изготовления _____		

Фурнитура

Скрепка для задней стенки  5 шт. I	Евровинт 7x50  12 шт. B	Евроключ  1 шт. C	Навес регулируемый + полоса крепежная  3 шт. E	Заглушка для евровинта  20 шт.	Гвоздь 2x20  43 шт. L
Шуруп 3,5x16  12 шт. S	Полкодержатель  8 шт. V	Евровинт 6,3x13  12 шт. D	Ручка  3 шт. X	Шуруп 4 x 30  6 шт. A	Заглушка технологическая Ф5  22 шт.
Петля накладная с доводчиком  4 шт. Z	Стяжка межсекционная  2 шт. R	Петля полунакладная  2 шт. Q			

Важно: внешний вид фурнитуры может отличаться от указанного!!!

Качество мебели зависит от качества сборки. Рекомендуем доверять сборку специалистам.



Гарантии изготовителя

Гарантийный срок эксплуатации изделия составляет: мебель бытовая – 24 мес., мебель для сидения и лежания, мебель детская – 18 мес., мебель детская для сидения и лежания – 12 мес. Гарантийный срок при розничной продаже через торговую сеть исчисляется со дня продажи мебели.

В период гарантийного срока изготовитель гарантирует ремонт изделий или его замену, если потребителем не нарушены правила транспортирования, хранения сборки и эксплуатации.

Претензии предъявляются потребителем непосредственно в торговую организацию, в которой была приобретена мебель, предъявив настоящую «инструкцию по сборке» и копию товарного чека.

Предприятие-изготовитель оставляет за собой право вносить изменения в конструкцию изделия (в том числе замену фурнитуры), не ухудшающие его конструктивные и эксплуатационные характеристики.

Важно: сохраняйте, пожалуйста, инструкцию в случае повторной сборки мебели или рекламаций. В случае составления рекламации пользуйтесь обозначениями из данной инструкции по сборке.

С условиями гарантийного обслуживания, а также с рекомендациями по обслуживанию и эксплуатации за мебелью ознакомлен: _____ (подпись клиента)

Спецификация материалов

Поз.	Обозначение	Наименование	Длина, мм	Ширина, мм	Толщина, мм	Кол-во, шт
2		Профиль соединительный	685			1
4	КН.НМ.78.06.00.00.03	Стенка горизонтальная	1468	297	16	2
10	КН.НМ.78.04.00.00.09	Стенка боковая левая	720	298	16	1
11	КН.НМ.78.04.00.00.10	Стенка боковая правая	720	298	16	1
12	КН.НМ.78.06.00.00.04	Перегородка	686	297	16	1
13	КН.НМ.78.06.00.00.09	Стенка горизонтальная	974	294	16	1
15	КН.НМ.78.06.00.00.14	Стенка горизонтальная	476	294	16	1
23	КН.НМ.78.06.00.00.12	Стенка задняя ДВПО	498	716	2,5	3

Фасады "Аризона"

50	КН.НМ.78.43.00.01.00	Дверь	496	716	16	3
----	----------------------	-------	-----	-----	----	---

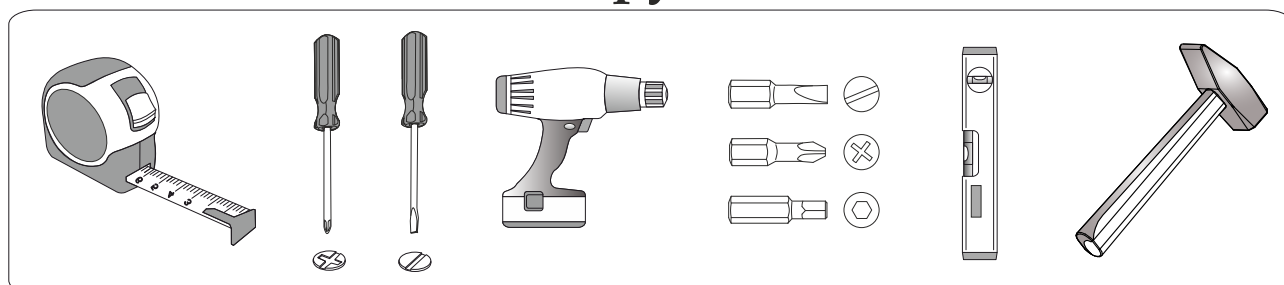
Фасады "Римини"

50	КН.НМ.78.17.00.02.00	Дверь	496	716	16	3
----	----------------------	-------	-----	-----	----	---

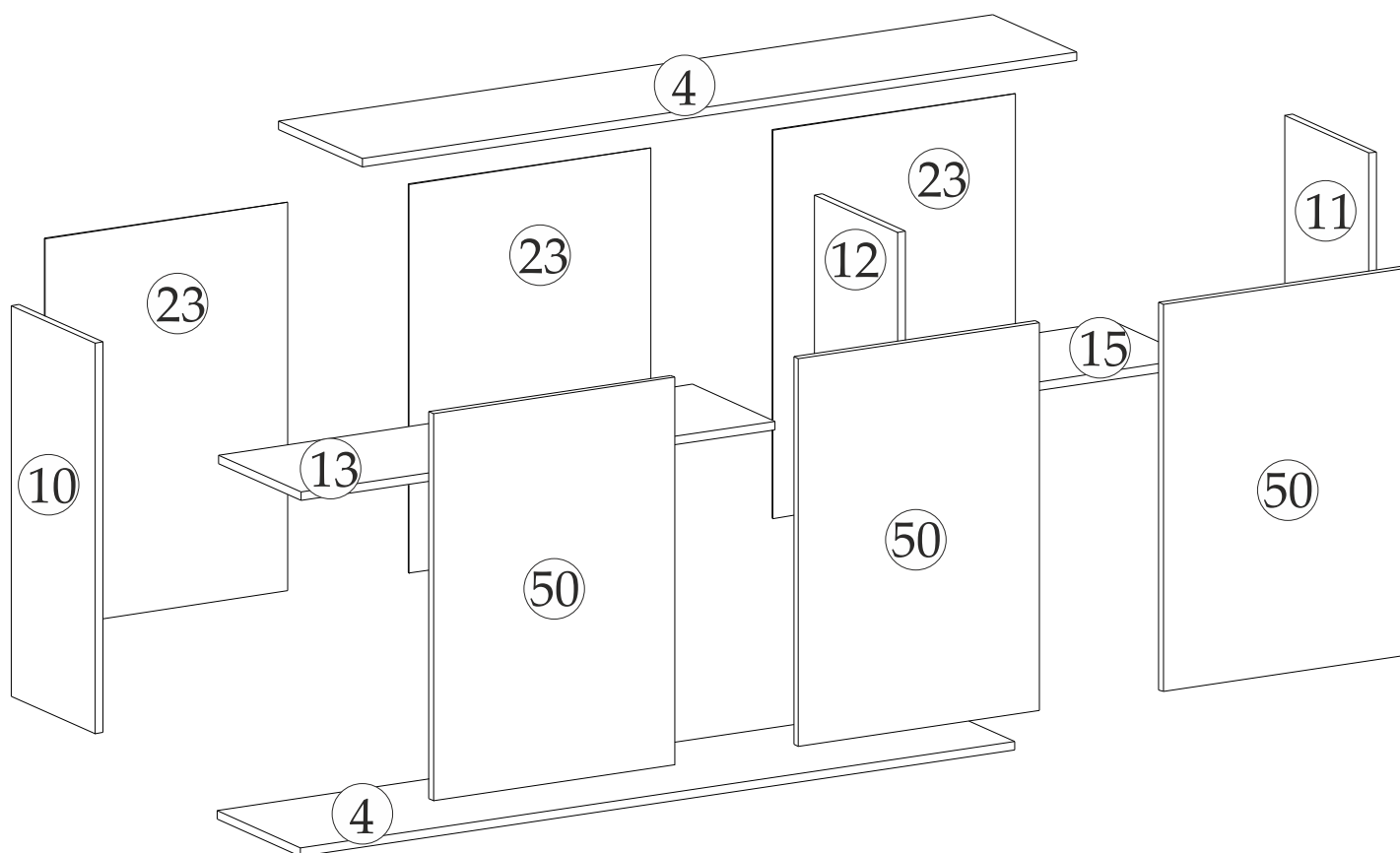
Фасады "Мадрид"

50	КН.НМ.78.33.00.00.01	Дверь	716	496	16	3
----	----------------------	-------	-----	-----	----	---

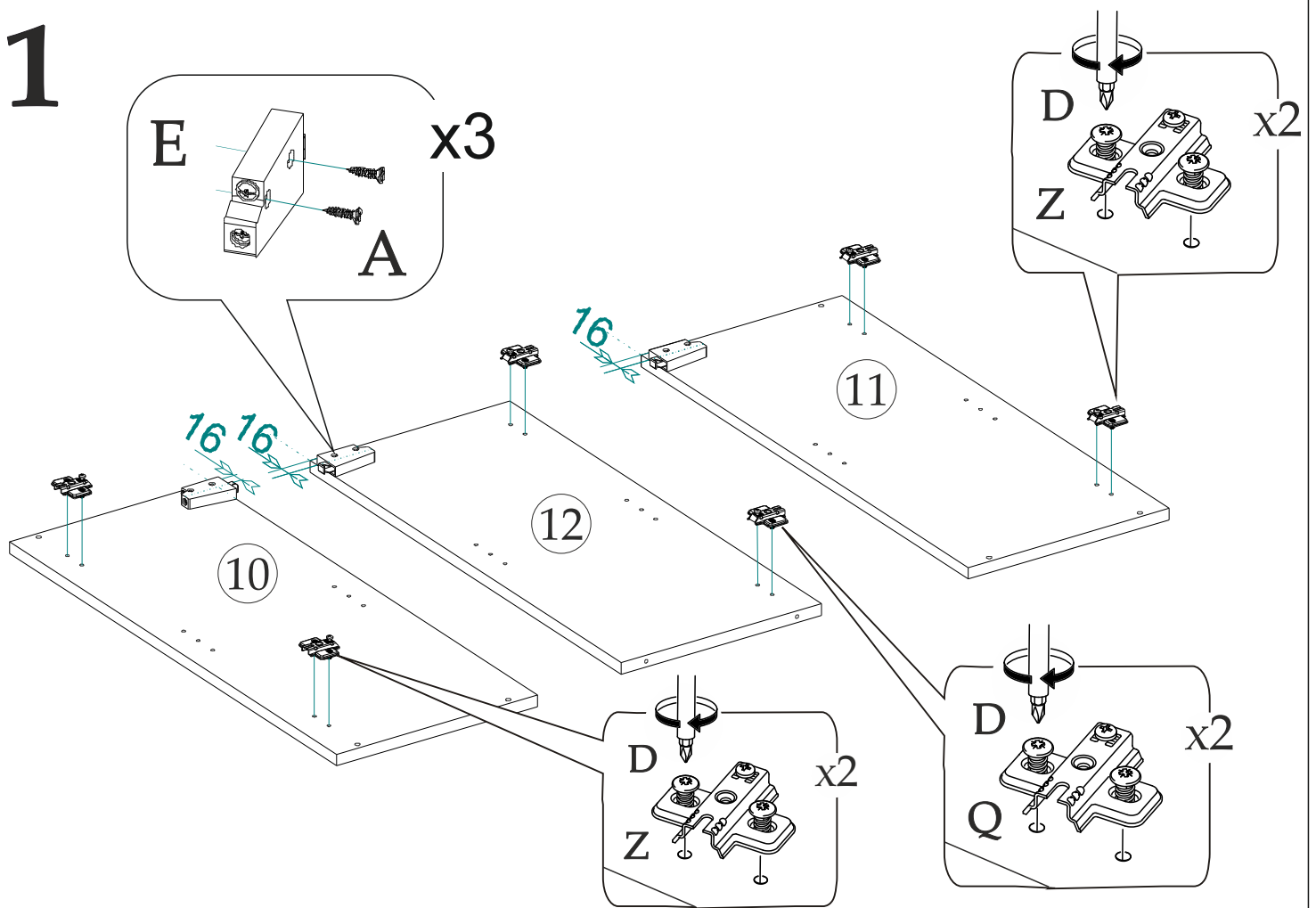
Инструменты



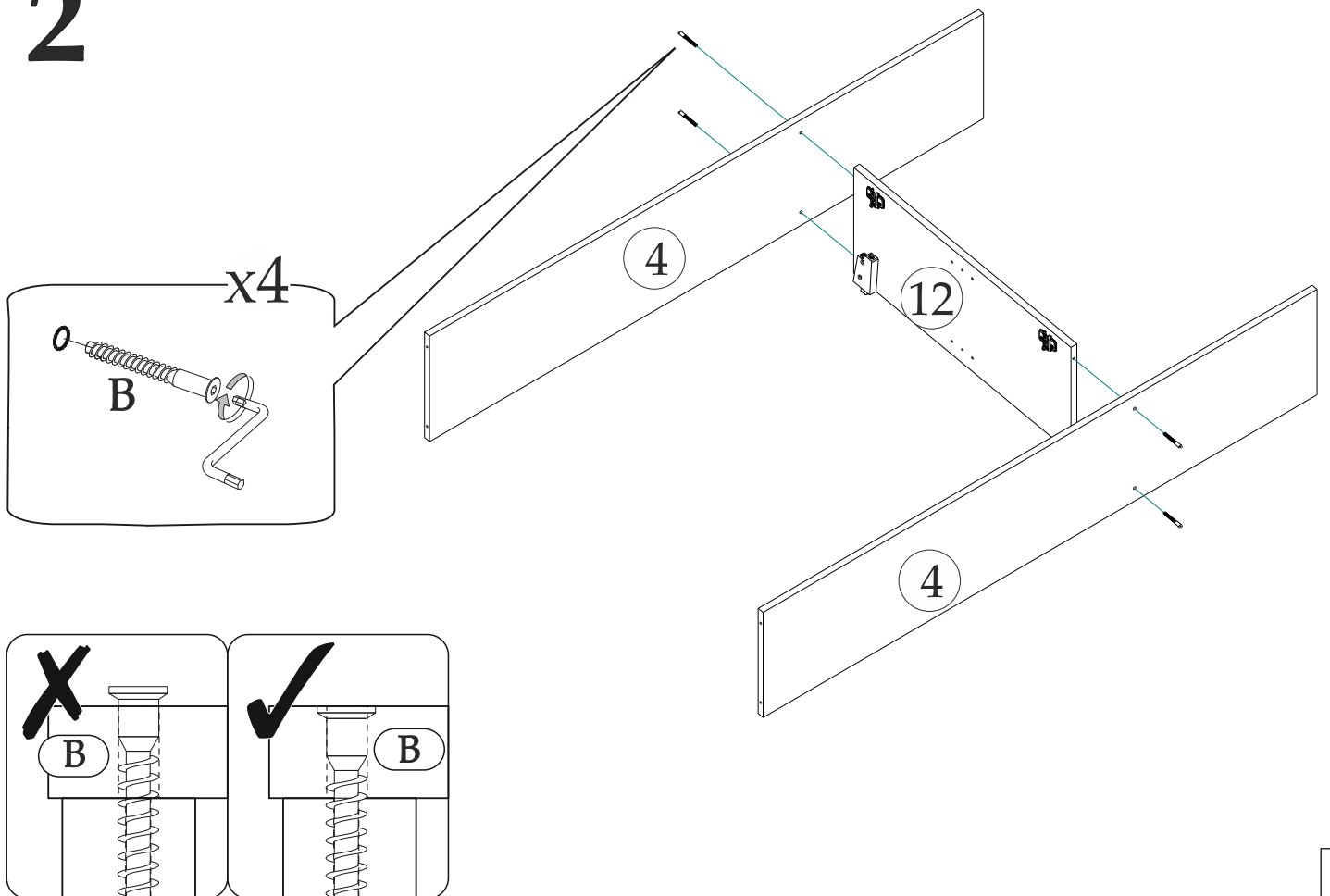
ПОРЯДОК СБОРКИ



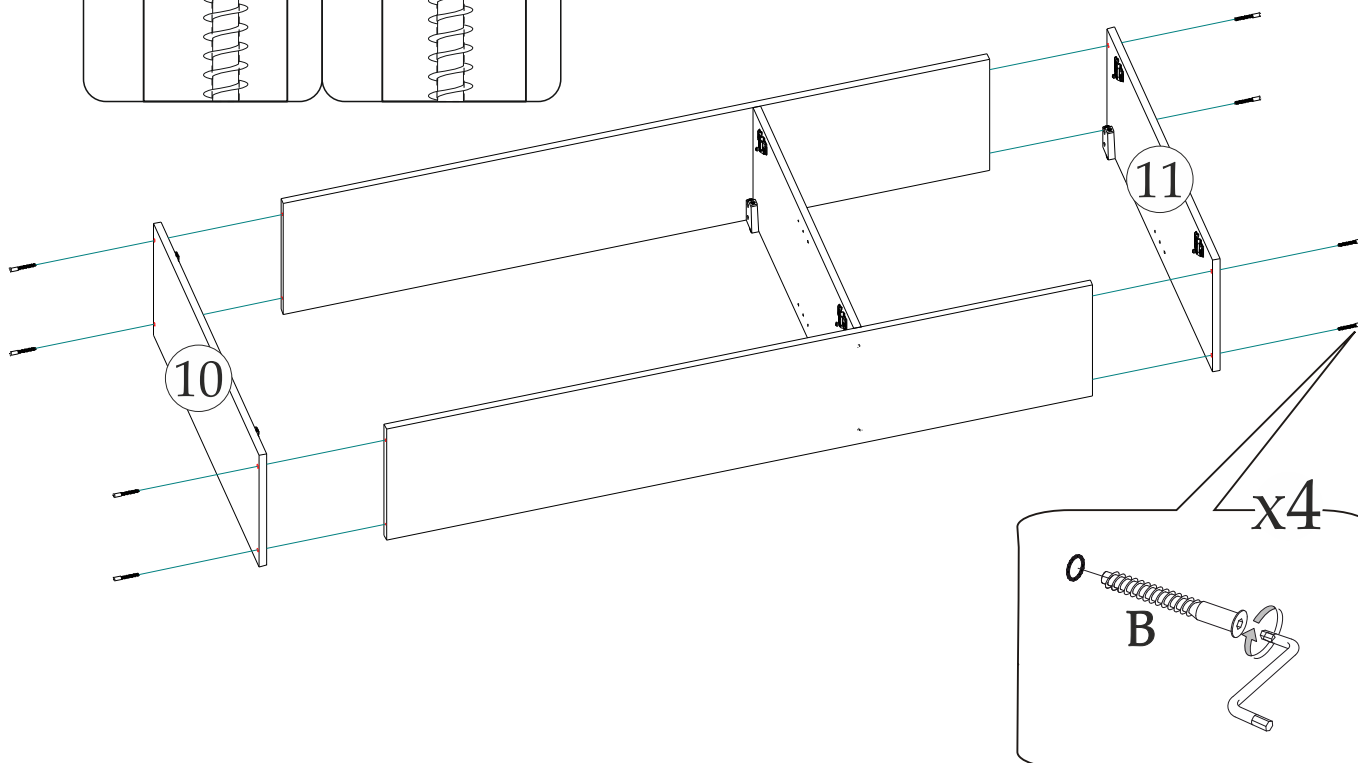
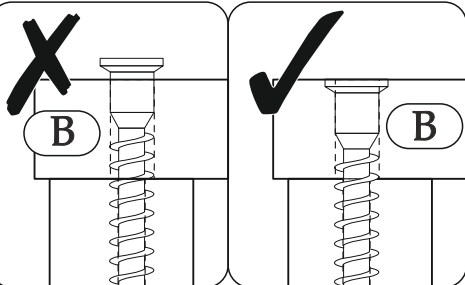
1



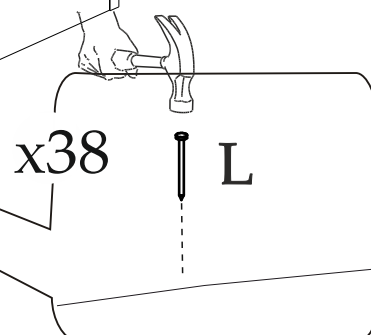
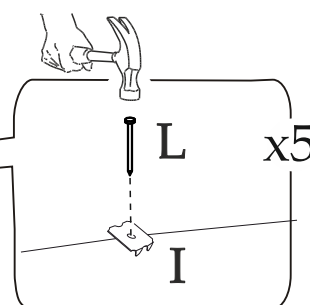
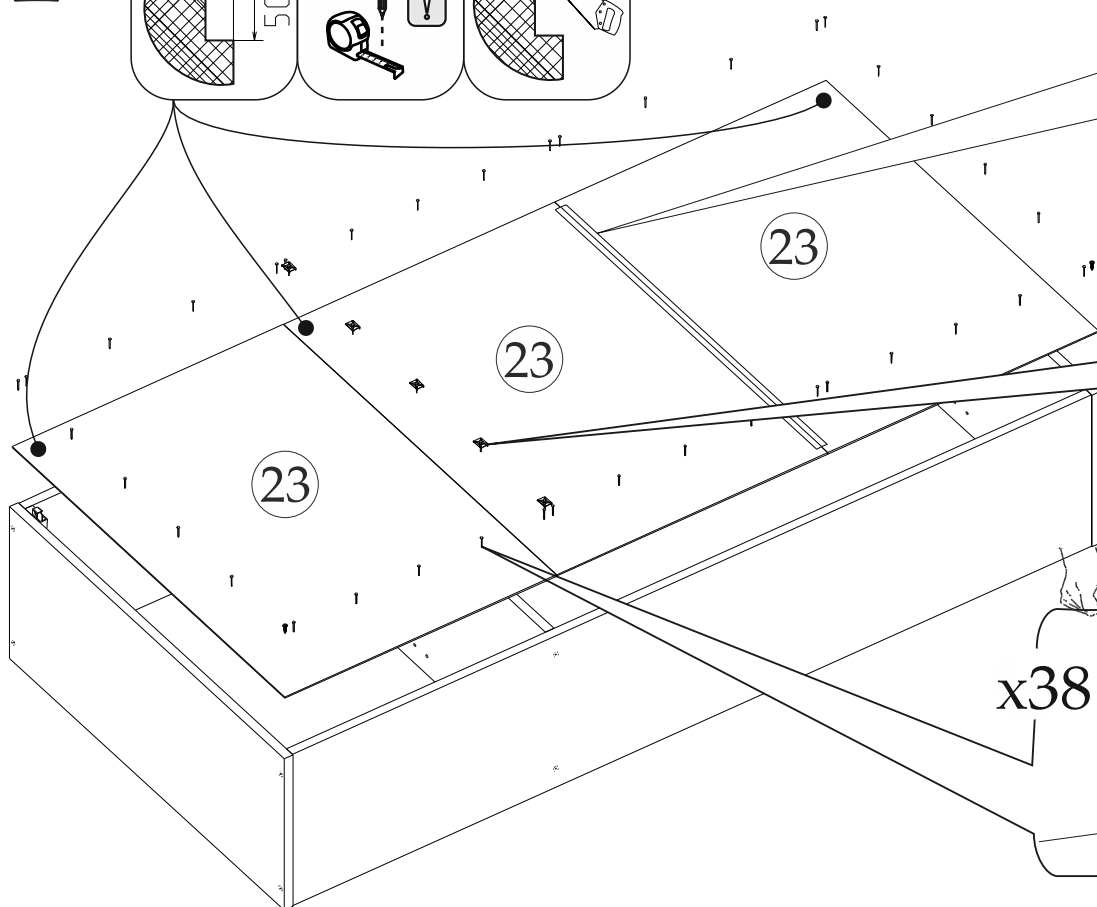
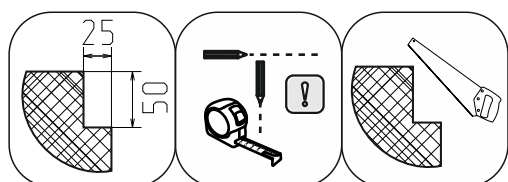
2



3

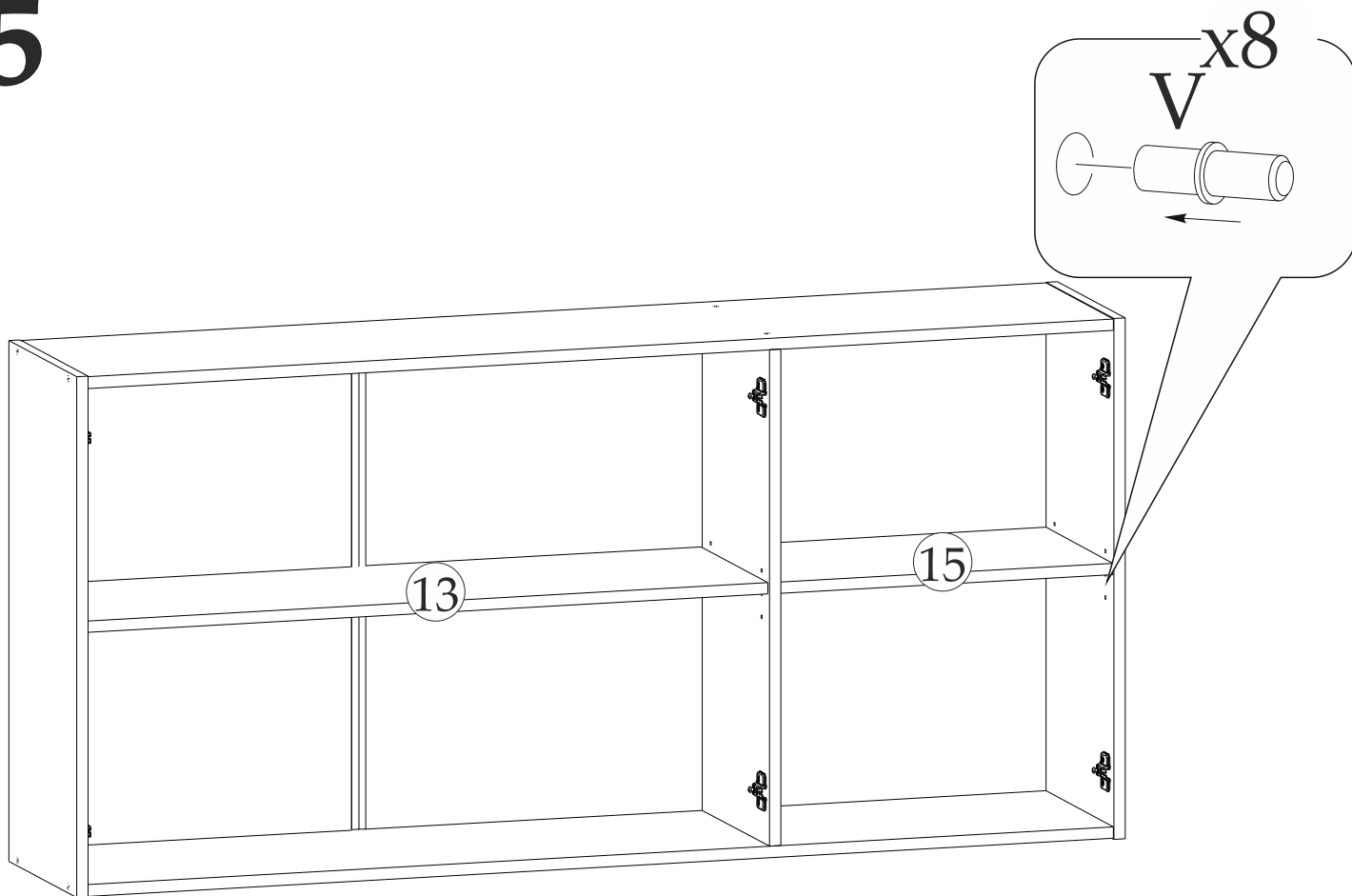


4

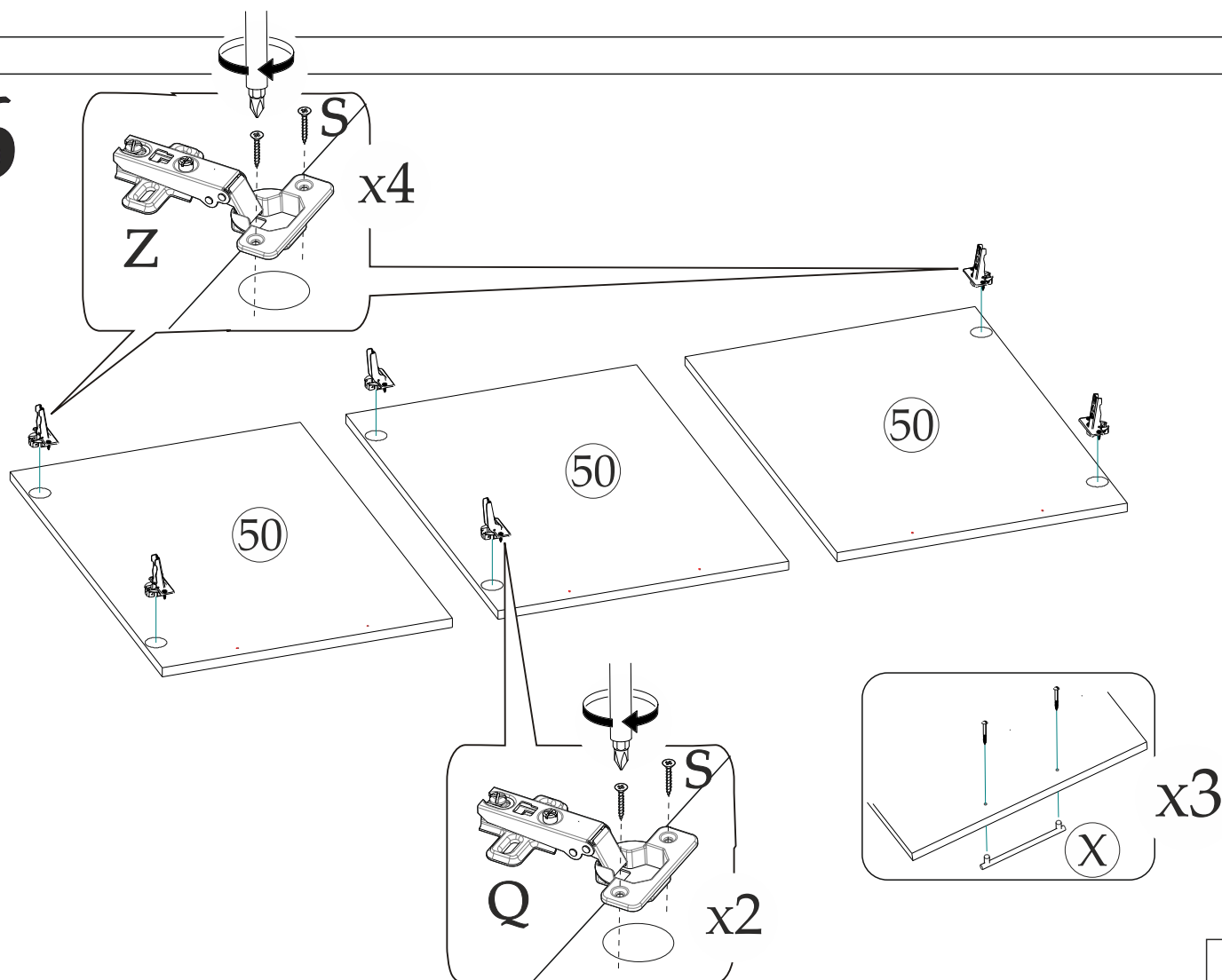


6

5

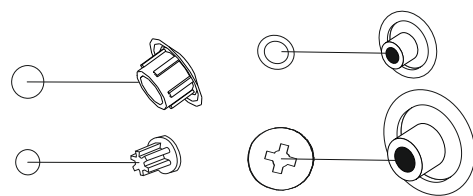


6

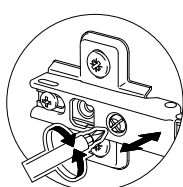
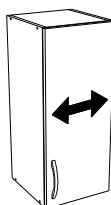
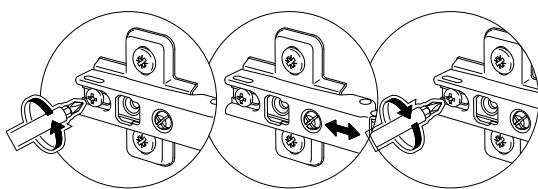
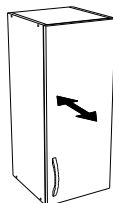
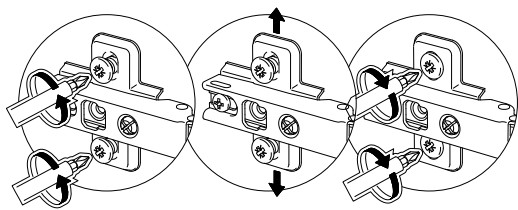
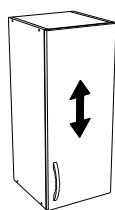
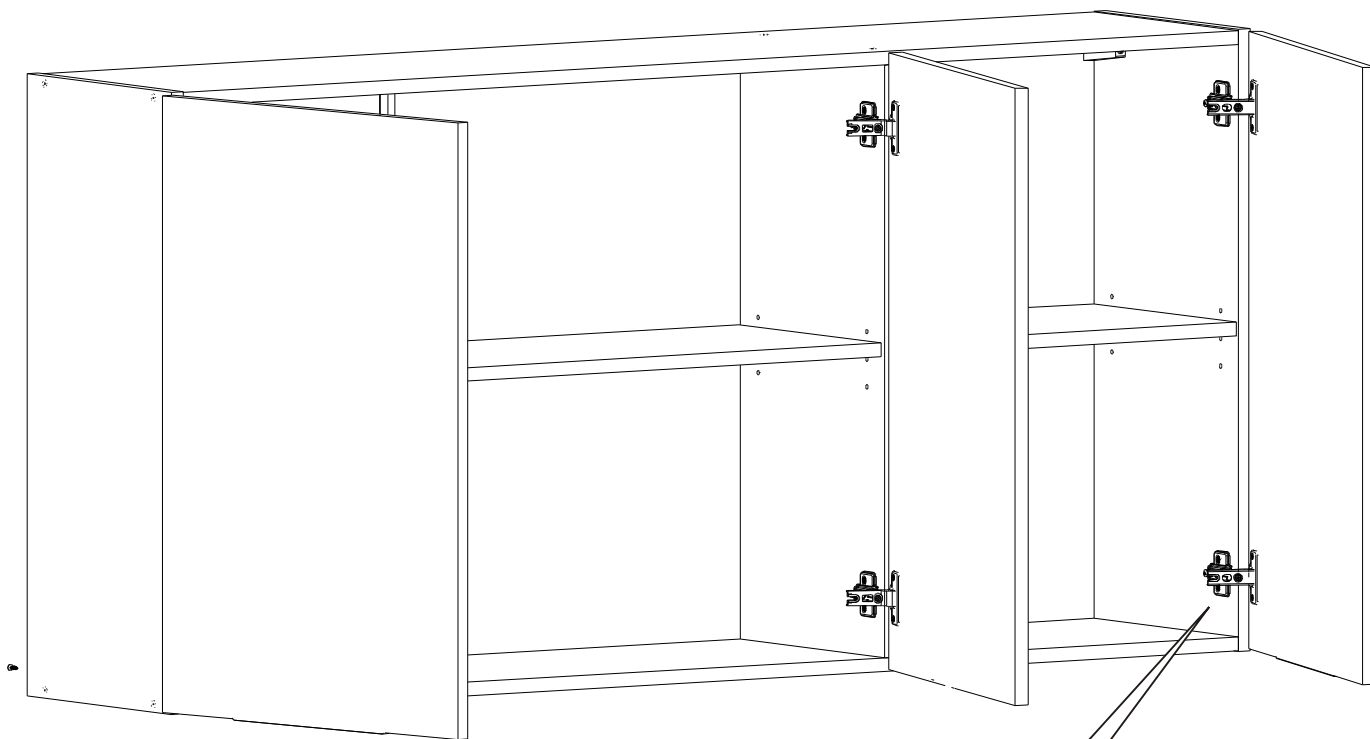


7

7



В свободные видимые
отверстия вставить заглушки



x6

